



مدرسة العين الأمريكية / مراجعة التقويم الأول / تربية وطنية / الفصل الدراسي الأول
الصف الأول / الأسبوع السادس (4 - 2020/10/8 م)

السؤال الأول :

أختار الإجابة الصحيحة :

واجبي نحو أسرتي

الانشغال باللعب

مساعدة والدي ووالدي

أدعو لهم بالخير

احترام أفراد أسرتي

السؤال الثاني :

أختار السلوك الصحيح :

أتشاجر مع إخوتي

أتعلم من جدي وجدتي السنع وما يفيدني

أقاطع أمي أثناء الحديث

لا أرفع صوتي أمام والدي

لا أهتم بترتيب غرفتي

مساعدة إخوتي الصغار

السؤال الثالث :

جميع الأسر لها نفس العدد من الأفراد

العبارة خطأ

العبارة صحيحة

السؤال الرابع :

عدد أفراد الأسرة مختلف بين الأسر

العبارة خطأ

العبارة صحيحة

السؤال الخامس :

أختار السلوك الصحيح :

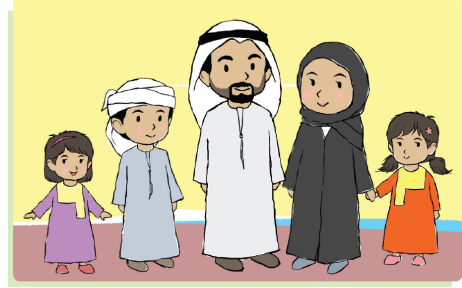
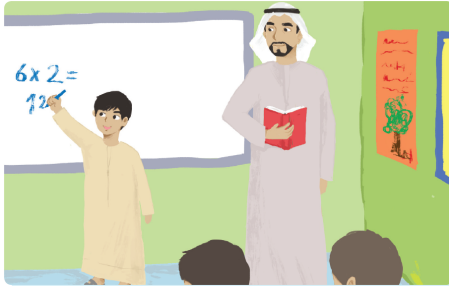


سلوك صحيح



السؤال السادس :

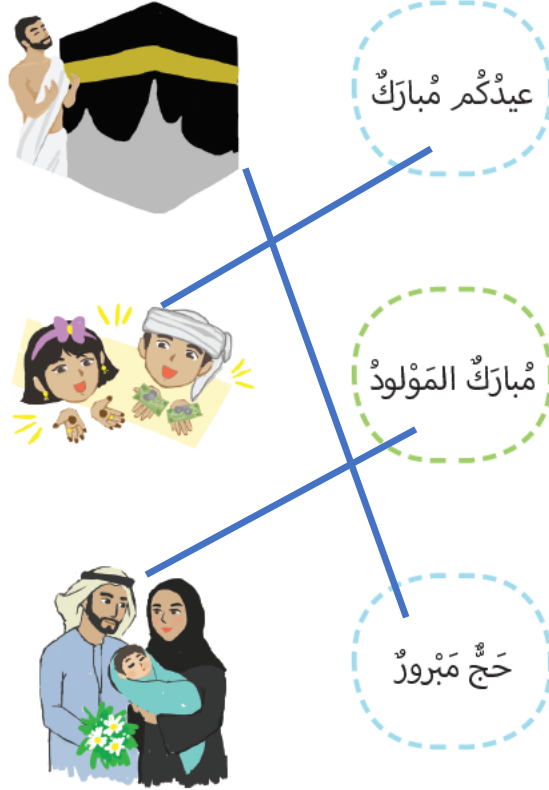
أختار الصورة التي تدل على الأسرة



أسرة

السؤال السابع :

أصل بين العبارة والصورة المناسبة



السؤال الثامن :

أصل بين العبارة والصورة المناسبة

